

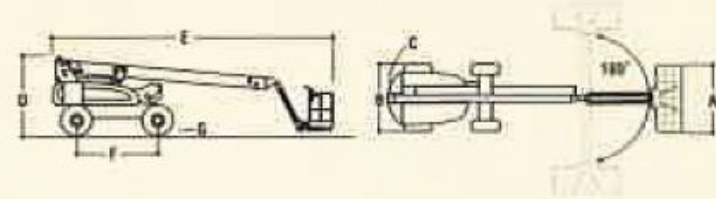
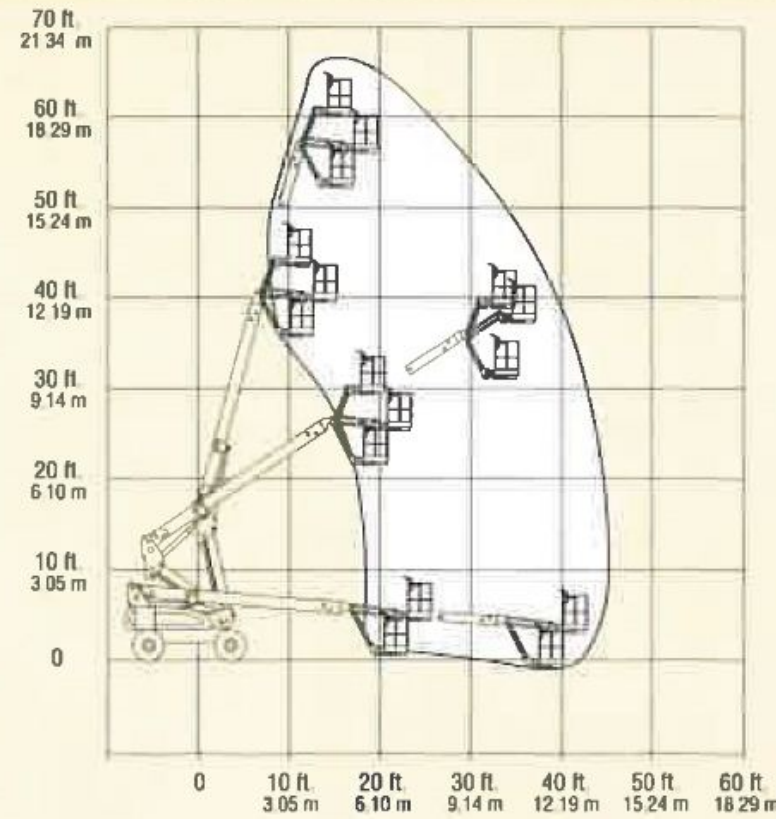
JLG E 世代……………不同的体验和感受!

JLG E600系统是新一代电动高空工作台。

JLG E世代家族型号给你多种选择, 其平台高度范围从30至60英尺, 你可以选择所需的车盘大小, 包括窄型号设计, 可方便地操纵穿越仓库通道。

此外, 你可以体会到JLG传统独创新设计的高生产力, 高效率工作台, 使你站在一个有生产力和生产价值的位置。

JLG 型号E600J, M600J & E600JP, M600JP



规格

平台高度	60.4 ft. (18.40 米)
水平伸延(小臂)	44 ft. 5 in. (13.54 米)
旋转	400 度非连续
平台负载	500 英磅(230 公斤)
平台旋转装置	180 度液压
小臂上下转动	145度(+89, -65)
小臂左右转动	180度水平

体积资料

A. 平台尺	30 × 72 in. (0.76 × 1.83 米)
B. 总高度	8 ft. (2.44 米)
C. 甩尾	4 ft. (1.22 米)
D. 收藏高度	8 ft. 5 in. (2.54 米)
E. 收藏长度(小臂)	33 ft. 4 in. (10.16 米)
(JibPLUS)	32 ft. 6 in. (9.91 米)
F. 轴距	9 ft. (2.74 米)
G. 地面距离(轮轴)	23 in. (58 厘米)
(车身底盘)	
总车重(小臂)	14,900 英磅(6,759 公斤)
(JibPLUS)	16,800 英磅(7,620 公斤)
地面轴承压力	52PSI(3.7 公斤/立方厘米)

车身底盘

驾驶速度	3.0mph(4.8kph)
爬坡度(2轮/4轮)	30% / 45%
转弯半径(内圈)	4 ft. (1.22 米)
转弯半径(外圈)	15 ft. 6 in. (4.67 米)
摆动轮轴	8 in. (20 厘米)
轮胎尺/类型	14 × 22.5 无痕气动

动力来源

电力系统	48V 直流电
电池	.8 × 6 伏特415 安培/小时
驱动马达	双电力牵引
车	自动弹簧复合应用圆盘
液压马达/泵	连续转动马达/齿轮泵
液压贮存器	15 加仑(56.78 公升)
发电机组(M600)	45 安培 Yanmar 6hp 柴油引擎
引擎燃料缸(M600)	13 加仑(49.3 公升)
发电机噪音水平(最大rpm)	70dBA@7 米

*某些选件或国家标准会使重量增加

JLG “1和5” 保证书

JLG工业公司的独特的“1和5”保证支持了产品的销售。我们提供保养(1)一年所有产品和(5)五年所有指定的主要结构组件。本产品继续不断改善, 公司保留不事先通知变更价格, 产品规格/或装备的权利。作为在今后应用中的独创新造商, 本机器符合或超过了适用的OSHA规格的29CFR 1910.67, 29 CFR 1926.453, ANSI A92.5-1992。

如有不符之处, 以英文版本为准

美国JLG 有限公司北京代表处

中国北京市崇文区崇外大街3A新世界中心

新成文化大厦408单元 100062

电话: 86-10-67092498

传真: 86-10-67092497

网址: www.jlg.com

