

# 自行式曲臂型高空作业平台

## Z™-34/22N

### 规格

型号	Z-34/22N	
尺寸	英制	公制
最大工作高度*	40英尺 6英寸	12.52米
最大平台高度	34英尺 6英寸	10.52米
最大水平延伸	22英尺 3英寸	6.78米
最大跨越高度	15英尺 3英寸	4.65米
▲平台长度	2英尺 6英寸	0.76米
▲平台宽度	4英尺 8英寸	1.42米
▲贮藏高度	6英尺 7英寸	2.00米
▲贮藏长度	18英尺 9英寸	5.72米
▲存储高度	7英尺 5英寸	2.26米
▲存储长度	13英尺 9英寸	4.19米
▲宽度	4英尺 10英寸	1.47米
▲轴距	6英尺 2英寸	1.88米
▲离地间隙-中心	5.5英寸	0.14米

### 性能

承载能力	500磅	227公斤
平台旋转	180°	180°
短臂垂直旋转	139°	139°
旋转转台	355° 非连续的	355° 非连续的
转台尾摆	0	0
行驶速度-贮藏	4.0英里/小时	6.4公里/小时
行驶速度-上升**	0.68英里/小时	1.1公里/小时
爬坡能力-贮藏***	35%	35%
转向半径-内侧	7英尺	2.13米
转向半径-外侧	13英尺 5英寸	4.08米
控制	24V直流比例控制	
轮胎-实心橡胶无印痕	22 x 7 x 17.75英寸	0.56 x 0.18 x 0.45米

### 动力

动力源	48伏直流 (8个6伏电池, 315安时容量)	
辅助动力单元	24伏直流	24伏直流
液压箱容量	4加仑	15.1升

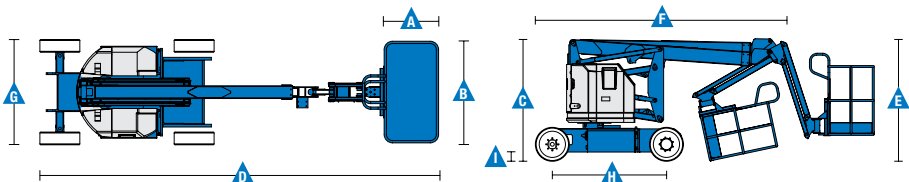
### 噪音 & 振动等级

声压等级 (地面控制)	<70分贝	<70分贝	<70分贝	<70分贝
声压等级 (平台控制)	<70分贝	<70分贝	<70分贝	<70分贝
振动	<8英尺2英寸/s <sup>2</sup>	<2.5米/s <sup>2</sup>	<8英尺2英寸/s <sup>2</sup>	<2.5米/s <sup>2</sup>

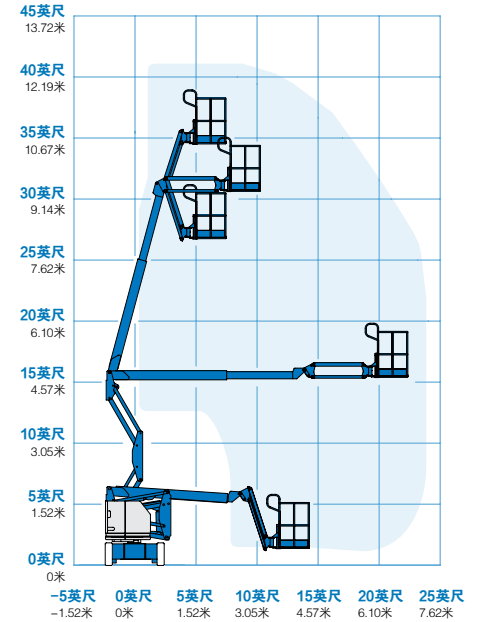
### 重量\*\*\*\*

11,400磅	5,171公斤
EU Directives: 2006/42/EC - Machinery ( harmonized standard EN280:2001+A2:2009 ) ; 2004/108/EC ( EMC ) ; 2000/14/EC ( Outdoor Noise ) GB/T 25849	

### 符合标准



### Z-34/22N工作范围



\*公制工作高度是平台高度加2米, 英制是平台高度加6英尺  
\*\*在上升模式 (平台上升), 机器被设计成只能在坚固的, 平坦的地面上操作  
\*\*\*爬坡能力适用于斜坡上行驶, 有关斜坡等级参阅操作手册  
\*\*\*\*重量根据选项和所在国的标准而不同